

抚顺市冶金高端新材料深加工产业

招商指南

抚顺市工信局·抚顺望花经济开发区

前言 PREFACE

根据“十四五”规划和2035年远景目标纲要，未来我国新材料产业将重点发展高端新材料，例如高端稀土功能材料、高温合金、高性能纤维及其复合材料等。受功能用途细化影响，以高温合金、超高强度钢、工模具钢等为代表的新型号及重点型号各类冶金新材料的市场需求量巨大，航空航天、核电、高铁、新能源及石油开采等领域高端材料需求持续提升。涉及高温合金、耐蚀合金、超高强度钢、特冶不锈钢、高档机械用钢、高档轴承钢等材料，将实现从中低端向高端、从小批量生产到大批量、从质量不稳定向质量更加稳定可靠、从高生产成本向低成本以及从粗加工向精加工方向不断转变。

受国际市场进出口放缓因素影响，目前国内关键原材料供应严重不足，加之国内企业产能不足、交付缓慢及产品稳定性低等短板，下一步开展冶金高端新材料深加工产业链上下游合作，推动产业链条整体提档升级势在必行。



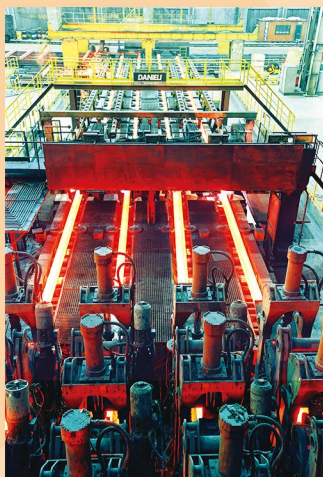
核心企业——抚顺特殊钢股份有限公司

抚顺特钢作为“中国特殊钢的摇篮”生产了新中国第一炉高速钢、第一炉奥氏体不锈钢、第一炉超高强度钢、第一炉高温合金、第一炉超低碳不锈钢等。拥有包括真空感应炉、真空自耗炉、保护气氛电渣炉等众多引进设备，配套的锻造、轧制、精轧、冷拔、板材加工生产线组距齐全，后部精整、热处理、质量检测设备、设施完善，长期承担国家特殊钢新材料的研发任务。经过多年发展，形成以“三高一特”

（高温合金、超高强度钢、高档工模具钢、特种不锈钢）为核心的产品，拥有包括高温合金、超高强度钢、不锈钢、工模具钢、高速工具钢、汽车钢、高档机械用钢、钛合金、轴承钢等重点产品在内的5400多个牌号特殊钢材料的生产经验。具备年产钢95万吨，材77万吨的能力。产品被广泛应用于航空、航天、核电、石油石化、交通运输、工程机械、医疗等行业和领域，覆盖六大洲、30多个国家和地区。



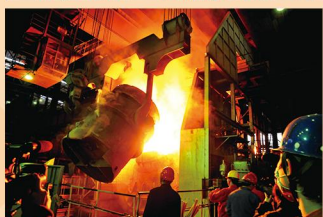
抚顺特钢特种冶炼设备概览



合金钢方坯连铸机



6吨真空感应炉



AOD 炉



3500吨快锻机

抚顺特钢“三高一特”核心产品

高温合金 年产量5000吨，国内航空航天领域市场占有率60%以上。



超高强度钢 拥有近百个品种，年产量1万吨，现已具备年产2万吨以上的生产能力。



高档工模具钢 抚顺特钢是研发、制造国产高品质工模具钢的核心企业，工模具钢年产量10万吨，市场占有率达到20%。



特冶不锈钢 荣获多项国家专利，年产量近2万吨。



产业主体承载区

MAIN INDUSTRIAL BEARING AREA

抚顺望花经济开发区概况

抚顺望花经济开发区位于沈阳、抚顺两个特大工业型城市区域交界处,总占地面积42.7Km², 地处东北亚中心腹地及东北老工业基地的核心区域, 毗邻全国首个也是唯一的改革创新示范区——沈抚改革创新示范区, 一小时经济圈覆盖沈阳、抚顺、本溪、铁岭城区及桃仙机场、高铁站等重要交通枢纽。

辽宁中部（沈阳-鞍山-抚顺）转型升级示范区重点园区

辽宁自贸区协同发展重点产业园区

全国50个大宗固体废弃物综合利用基地



冶金高端新材料深加工产业园区概况

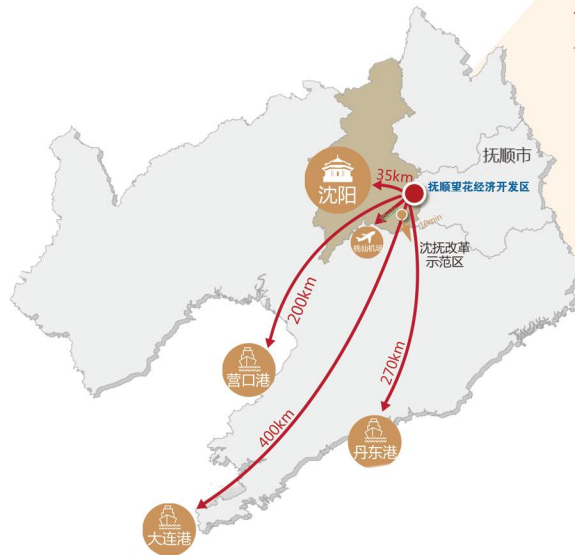


位于抚顺望花经济开发区内，东起古城子河，西至演武街，南起开发区三号路，北至开发区一号路，占地1000亩。园区由北至南规划三条横向道路，分别为开发区一号路、二号路、三号路，红线宽15-20米，总长度为4000米。沿一号路、二号路规划给水、排水、热力、电力等基础设施管网。规划一座污水泵站，规模为3.8万立方米/日。一号路已经修建600米，二号路正在开挖路槽，三号路已全线贯通。其他水、电、气、热等基础设施正在有序开展。

ADVANTAGE

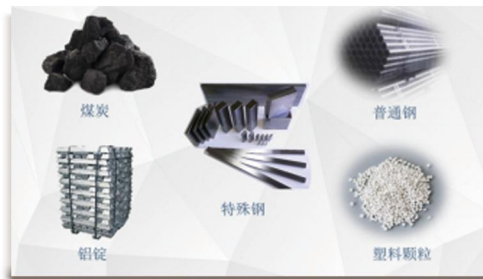
比较优势

交通便利



能源资源丰富

煤炭、电力、特殊钢材、民用钢材等能源和原材料充足，周边现有的多家大型发电厂可保障工业用电的稳定供应。



人力资源充足

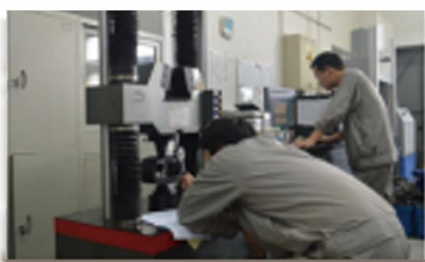
园区内及周边拥有数量庞大的机械加工工人群众，这部分工人群众技术熟练且用工价格低廉，用工成本不足江浙地区同类产业企业的一半。



生产要素齐全

东水西调配送站、海城、和泰水厂相邻项目区域，抚矿集团热电厂供给热源和蒸汽，现有乾武一次变电所和五老、演武二次变电所和塔峪二次变电所。起步区内土地、水、气、电等要素齐全，价格低廉，工业用电价格与江浙地区相比，平均每度低0.2-0.3元，用电稳定。

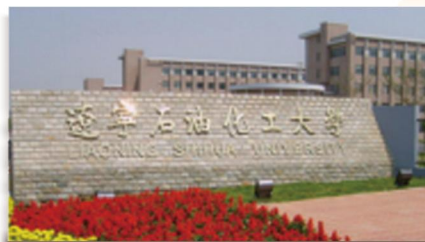
科研力量雄厚



抚顺特钢技术中心现有科研人员近百人，其中博士6人、硕士22人，有6位享受国务院政府津贴的行业专家。承担了60%以上国家重点领域新材料的

科研课题，在研课题近50项。主持制订国家标准（GB）54项、冶金行业标准（YB）39项。

同时，区域周边还有中国抚顺石化研究院、中国煤炭研究院抚顺分院、辽宁石油化工大学、刁克剑省级劳模创新工作室等科研机构 and 高等院校，都可为产业发展提供有力的科技支持。



市场前景广阔

以抚顺特钢“三高一特”为代表的特种材料为原料生产的下游产品应用领域广泛，在开发区内建厂生产，近可直接为沈阳黎明、华晨宝马、沈飞、长春一汽等东北地区重多的各类工业企业提供配套，远可辐射日本、韩国和俄罗斯等国家，原材料运距实现零距离的同时可大幅度降低产品运输和仓储成本，有效提升产品价格竞争力。



DIRECTION

招商方向

涡轮盘、压气机盘、转子叶片、机匣、燃烧室、气阀、模具、高强螺栓、弹簧等零部件生产企业。

下游产业招商方向

高温合金钢

高压容器、重要结构件、耐压壳体、石化、风电、核电及汽车结构件等领域配套产品生产企业。

下游产业招商方向

超高强度钢

招商方向

DIRECTION

高档工模具钢

下游产业招商方向

刀具、刃具、量具、塑料模具、压铸模具、冲压模具以及模具架、工装夹具等产品生产企业。

特冶不锈钢

下游产业招商方向

核能、火电（汽轮机叶片、锅炉管、电极用无磁钢）、石油石化、汽车、气阀、纺织、医疗、煤机等领域配套产品生产企业。

POLICY

政策支持及服务保障

服务标准:

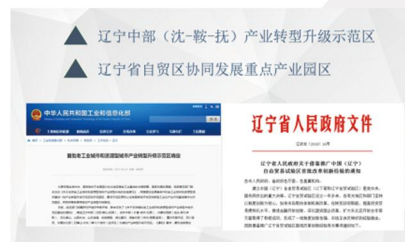
“报批无梗阻、建设无障碍、经营无干扰、服务无止境”

审批权限:

可代市政府对新建、改扩建项目履行市级规划审批权。
可率先复制推广自贸区先进经验做法和承接部分省级下放权限。

政策支持:

- 国家：中共中央 国务院《关于全面振兴东北地区等老工业基地的若干意见》
国务院办公厅《关于推进城区老工业区搬迁改造的指导意见》等
- 辽宁省：《关于推进中国（辽宁）自由贸易试验区与重点产业园区协同发展的指导意见》
《辽宁省人民政府关于推进全省经济开发区高质量发展的实施意见》等
- 抚顺市：《抚顺市促进民营经济发展条例实施细则》等
- 望花区：“域外引资、智能制造、商贸服务、科技创新”的“1+4”政策体系



抚顺望花经济开发区

Fushun Wanghua Economic Development Zone

地址：辽宁省抚顺市望花区盘南路40-2号

电话：024-56513033

传真：024-56513055

邮箱：whjjkfq@126.com